

Preisverzeichnis Ferienwohnungen 2019



Gemütlich eingerichtete Ferienwohnungen und Studio-Appartements in zentraler oder ruhiger Ortslage. Ausgestattet mit Radio, TV und separaten Küchen oder Küchenzeilen (mit Mikrowelle).

***inkl. Schwimmbad- & Saunanutzung!**

	<u>Winter</u>	<u>Vor-/Nachsaison</u>	<u>Hauptsaison</u>
	05.01.19 - 15.03.19	15.03.19 - 13.04.18	13.04.19 - 27.04.19
	03.11.19 - 27.12.19	27.04.19 - 26.05.19	26.05.19 - 08.09.19
	(*Schwimmbad & Sauna geschlossen)	08.09.19 - 03.11.19	27.12.19 - 05.01.20

	<u>Kurzurlaub</u>	<u>ab 1 Woche</u>	<u>Kurzurlaub</u>	<u>ab 1 Woche</u>	<u>Kurzurlaub</u>	<u>ab 1 Woche</u>
Antje 2 · max. 4 Pers.	74,00 €	64,00 €	97,00 €	87,00 €	112,00 €	102,00 €
Antje 3 · max. 3 Pers.	65,00 €	55,00 €	84,00 €	74,00 €	101,00 €	91,00 €
Antje 4 · max. 3 Pers.	74,00 €	64,00 €	97,00 €	87,00 €	112,00 €	102,00 €
Antje 5 · max. 2 Pers.	62,00 €	52,00 €	78,00 €	68,00 €	95,00 €	85,00 €
<hr/>						
Deichgraf 1 · max. 4 Pers.	76,00 €	64,00 €	97,00 €	87,00 €	112,00 €	102,00 €
Deichgraf 2 · max. 3 Pers.	65,00 €	55,00 €	84,00 €	74,00 €	101,00 €	91,00 €
Deichgraf 3 · max. 3 Pers.	74,00 €	64,00 €	97,00 €	87,00 €	112,00 €	102,00 €
Deichgraf 4 · max. 3 Pers.	74,00 €	64,00 €	97,00 €	87,00 €	112,00 €	102,00 €
Deichgraf 5 · max. 3 Pers.	62,00 €	52,00 €	73,00 €	63,00 €	92,00 €	82,00 €
Deichgraf 6 · max. 2 Pers.	56,00 €	46,00 €	65,00 €	55,00 €	71,00 €	61,00 €
Deichgraf 7 · max. 1 Pers.	52,00 €	42,00 €	57,00 €	47,00 €	64,00 €	54,00 €
<hr/>						
Rosendahl · max. 5 Pers.	115,00 €	105,00 €	135,00 €	125,00 €	150,00 €	140,00 €

Preis für bis zu 2 Personen, jede weitere Person zusätzlich 7,00 €.

Preis pro Übernachtung / i. d. R. Buchungen ab 1 Woche Aufenthalt / Kurzurlaube auf Anfrage

Nichtraucher-Wohnungen

Alle unsere Objekte sind Nichtraucher-Wohnungen. Bei Nichteinhalten dieser Regelung behalten wir uns die Erhebung einer Reinigungsgebühr in Höhe von 150 € vor.

Verpflegung im Hotel

Gern bieten wir Ihnen Frühstück (Erwachsene 11,50 € / Kinder bis 12 Jahre 7,50 € pro Tag) und/oder Abendessen im Rahmen der Halbpension (Erwachsene 21,00 € / Kinder bis 12 Jahre 12,00 € pro Tag) an.

Stornoversicherung

Buchungen können bis 4 Wochen vor Anreise kostenfrei storniert werden. Danach berechnen wir 80 % der ursprünglichen Buchungssumme (abzgl. der Verpflegungsleistung). Wir empfehlen den Abschluss einer Stornoversicherung! Vordrucke senden wir Ihnen gerne zu. Komplette AGB unter: www.friesenhof.info

Hunde

Nach Absprache ist das Mitbringen in Haus Rosendahl und Haus Antje möglich. Hierfür erheben wir 5,00 € pro Hund und Tag. Jedoch sind Hunde im Haus Deichgraf und in unserem Hotelrestaurant nicht gestattet.

Abrechnung im Hotel Friesenhof

Die Zahlung Ihrer Rechnung sollten Sie spätestens einen Tag vor der Abreise an unserer Hotelrezeption per Electronic-Cash (Abbuchung per EC-Karte) oder in bar erledigen. Keine Kreditkartenakzeptanz!

Hauseigener Gepäckservice

Als besonderen Service bieten wir einen eigenen Gepäcktransport vom Hafen zur Ferienwohnung. Bitte sprechen Sie bei Ankunft am Hafen unseren Hausdiener an. Pro Gepäckstück werden 2,50 € für einen Weg berechnet. In den Wintermonaten nutzen Sie bitte die Zustellung durch „Eddies Gepäckservice“ Tel. 0162 / 7338349. Unser Hausdiener ist in diesen Monaten nicht am Hafen.

Check-in/Check-out

Am Anreisetag können Sie die Wohnung in der Regel ab 12.00 Uhr beziehen. Unsere Hausdame erwartet Sie am Objekt. Am Abreisetag bitten wir Sie, die Ferienwohnung bis 10.00 Uhr zu räumen. Ihre Wohnung wird bezugsfertig hergerichtet, Handtücher und Bettwäsche werden gestellt und stehen Ihnen zum Wechseln zur Verfügung. Im Haus Antje gibt es für die Wäsche zwischendurch eine Münzwaschmaschine und einen Müntztrockner.

Schwimmbad, Sauna und Fitness

Die Benutzung des Hallenbades, des Fitnessraumes und der Sauna im Hotel Friesenhof ist für unsere Gäste aus den Ferienwohnungen kostenfrei (in der Wintersaison geschlossen!). Bademäntel und Marken für Solarium (10 min 5 €) und Whirlpool (2,50 €) erhalten Sie bei uns an der Hotelrezeption. Handtücher, Duschbad und Föhn liegen in der Saunalandschaft, sowie im Hallenbad für Sie bereit.

WLAN

Kostenfreies WLAN steht in Haus Antje und Haus Deichgraf oder bei uns im Hotel Friesenhof („german hotspot“) zur Verfügung.



Ferienwohnungen 2019

Haus Antje & Haus Deichgraf

im ruhigen Ostdorf - Herrenstrandstr. 5 / 6



Ferienwohnungen
und Studio-Appartements
für max. 4 Personen

Haus Rosendahl

mitten im Ort Friesenstr. 34



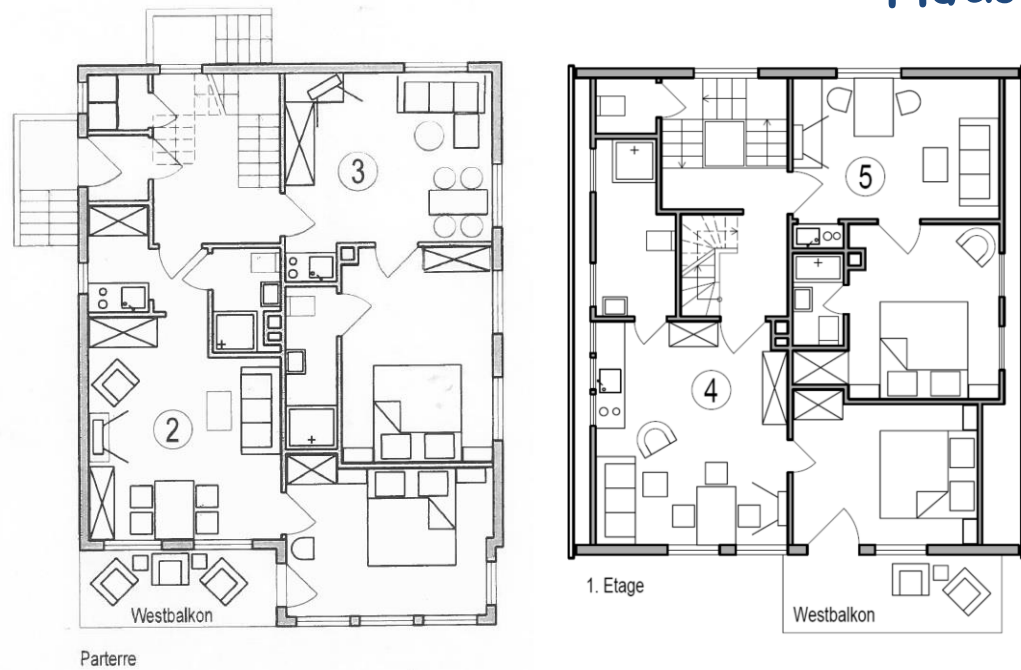
„Unsere Große“

Ferienwohnung
für max. 5 Personen



Strandstraße 21 ▪ 26571 Juist
Telefon (0 49 35) 80 60
anfrage@friesenhof.info
www.friesenhof.info

Haus Antje*



Wohnung 2 (max. 4 Personen)

Grundfläche 41 qm ▪ Hochparterre ▪ Westbalkon ▪ 1 Schlafzimmer für 2 Personen
Wohnzimmer mit Schlafsofa (max. 2 Personen) und Essgruppe ▪ kleine Küche ▪ Dusche/WC

Wohnung 3 (max. 3 Personen)

Grundfläche 32 qm ▪ Hochparterre ▪ 1 Schlafzimmer für 2 Personen
Wohnzimmer mit Schlafsofa (für 1 Person) und Essgruppe ▪ kleine Küchenzeile ▪ Dusche/WC

Wohnung 4 (max. 3 Personen)

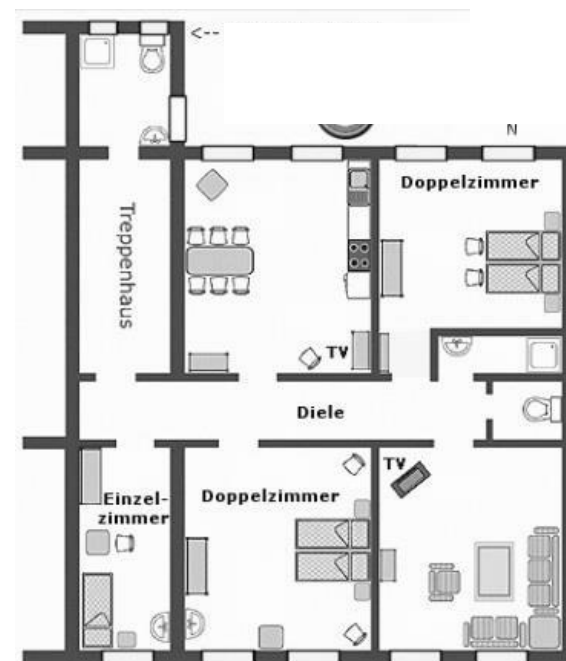
Grundfläche 32 qm ▪ 1. Etage mit Schräge ▪ Westbalkon ▪ 1 Schlafzimmer für 2 Personen
Wohnzimmer mit Schlafsofa (für 1 Person) und Essgruppe ▪ Küchenzeile ▪ Dusche/WC

Wohnung 5 (max. 2 Personen)

Grundfläche 25 qm ▪ 1. Etage mit Schräge ▪ 1 Schlafzimmer für 2 Personen
Wohnzimmer mit Essgruppe ▪ kleine Küchenzeile ▪ Dusche/WC

Haus Rosendahl*

„Unsere Große“



Großzügige Wohnung (max. 5 Personen)

Grundfläche 92 qm ▪ 1. Etage
2 Doppel- und 1 Einzelzimmer (teils mit Waschgelegenheit)
gemütliches Wohnzimmer mit TV und Stereoanlage
Küche (Spülmaschine, Mikrowelle und TV) mit Essgruppe
Flur ▪ Dusche ▪ separates WC
zusätzlich Dusche/WC auf der Zwischenebene

Haus Deichgraf*



Wohnung 1 (max. 4 Personen)

Grundfläche 41 qm ▪ Parterre ▪ 1 Schlafzimmer für 2 Personen mit Sitzecke (1 Babybett möglich)
Wohnraum mit Schlafsofa (max. 2 Pers.) ▪ Küche mit Essgruppe ▪ Dusche/WC

Wohnung 2 (max. 3 Personen)

Grundfläche 36 qm ▪ Parterre ▪ 1 Schlafzimmer für 2 Personen mit Sitzecke (Zustellbett hier oder im Wohnbereich möglich) ▪ Wohnraum mit 2 Sesseln und Essgruppe ▪ Küchenzeile ▪ Dusche/WC

Wohnung 3 (max. 3 Personen)

Grundfläche 31 qm ▪ 1. Etage ▪ großer Ostbalkon ▪ 1 Schlafzimmer für 2 Personen mit TV und Sitzecke (1 Babybett möglich) ▪ Wohnzimmer mit Essgruppe und Schlafsofa (für 1 Person) ▪ kleine Küchenzeile ▪ Dusche/WC

Wohnung 4 (max. 3 Personen)

Grundfläche 31 qm ▪ 1. Etage ▪ Westbalkon ▪ 1 Schlafzimmer für 2 Personen ▪ Vorflur mit Garderobe ▪ Wohnraum mit Sofa (Zustellbett möglich) und Essgruppe ▪ kleine Küchenzeile ▪ Dusche/WC

Wohnung 5 (max. 3 Personen)

Grundfläche 27 qm ▪ 1. Etage ▪ 1 Zweitbettzimmer ▪ Wohnraum mit Schlafsofa (für 1 Person) und Essgruppe mit 2 Stühlen ▪ kleine Küchenzeile ▪ Waschaum mit WC ▪ separate Dusche

Wohnung 6 (max. 2 Personen)

Grundfläche 22 qm ▪ Dachgeschoss mit Schrägen ▪ 1 Wohn-/Schlafraum mit Schlafsofa für 2 Personen, 2 Sessel und Essgruppe ▪ Miniküche ▪ Dusche / WC mit Fenster

Wohnung 7 (für 1 Person)

Grundfläche 20 qm ▪ Dachgeschoss mit Schrägen ▪ 1 Wohn-/Schlafraum für 1 Person
gemütlicher Sessel und Essgruppe ▪ Miniküche ▪ Dusche / WC mit Fenster



Schwimmbad im Hotel Friesenhof



Saunalandschaft im Hotel Friesenhof