

Preisverzeichnis Ferienwohnungen 2018



Gemütlich eingerichtete Ferienwohnungen und Studio-Appartements in zentraler oder ruhiger Ortslage. Ausgestattet mit Radio, TV und separaten Küchen oder Küchenzeilen (mit Mikrowelle).

***inkl. Schwimmbad- & Saunanutzung!**

	<u>Winter</u>	<u>Vor-/Nachsaison</u>	<u>Hauptsaison</u>
	05.01.18 - 02.03.18	02.03.18 - 24.03.18	24.03.18 - 08.04.18
	04.11.18 - 27.12.18	08.04.18 - 06.05.18	06.05.18 - 02.09.18
	(*Schwimmbad & Sauna geschlossen)	02.09.18 - 04.11.18	27.12.18 - 05.01.19

	<u>Kurzurlaub</u>	<u>ab 1 Woche</u>	<u>Kurzurlaub</u>	<u>ab 1 Woche</u>	<u>Kurzurlaub</u>	<u>ab 1 Woche</u>
Antje 2 · max. 4 Pers.	74,00 €	64,00 €	97,00 €	87,00 €	112,00 €	102,00 €
Antje 3 · max. 3 Pers.	65,00 €	55,00 €	84,00 €	74,00 €	101,00 €	91,00 €
Antje 4 · max. 3 Pers.	74,00 €	64,00 €	97,00 €	87,00 €	112,00 €	102,00 €
Antje 5 · max. 2 Pers.	62,00 €	52,00 €	78,00 €	68,00 €	95,00 €	85,00 €
<hr/>						
Deichgraf 1 · max. 4 Pers.	76,00 €	64,00 €	97,00 €	87,00 €	112,00 €	102,00 €
Deichgraf 2 · max. 3 Pers.	65,00 €	55,00 €	84,00 €	74,00 €	101,00 €	91,00 €
Deichgraf 3 · max. 3 Pers.	74,00 €	64,00 €	97,00 €	87,00 €	112,00 €	102,00 €
Deichgraf 4 · max. 3 Pers.	74,00 €	64,00 €	97,00 €	87,00 €	112,00 €	102,00 €
Deichgraf 5 · max. 3 Pers.	62,00 €	52,00 €	73,00 €	63,00 €	92,00 €	82,00 €
Deichgraf 6 · max. 2 Pers.	56,00 €	46,00 €	65,00 €	55,00 €	71,00 €	61,00 €
Deichgraf 7 · max. 1 Pers.	52,00 €	42,00 €	57,00 €	47,00 €	64,00 €	54,00 €
<hr/>						
Rosendahl · max. 5 Pers.	95,00 €	85,00 €	115,00 €	105,00 €	130,00 €	120,00 €

Preis für bis zu 2 Personen, jede weitere Person zusätzlich 7,00 €.

Preis pro Übernachtung / i. d. R. Buchungen ab 1 Woche Aufenthalt / Kurzurlaube auf Anfrage

Nichtraucher-Wohnungen

Alle unsere Objekte sind Nichtraucher-Wohnungen. Bei Nichteinhalten dieser Regelung behalten wir uns die Erhebung einer Reinigungsgebühr in Höhe von 150 € vor.

Verpflegung im Hotel

Gern bieten wir Ihnen Frühstück (Erwachsene 11,50 € / Kinder bis 12 Jahre 7,50 € pro Tag) und/oder Abendessen im Rahmen der Halbpension (Erwachsene 21,00 € / Kinder bis 12 Jahre 12,00 € pro Tag) an.

Reiserücktrittsversicherung

Buchungen können bis 4 Wochen vor Anreise kostenfrei storniert werden. Danach berechnen wir 80 % der ursprünglichen Buchungssumme (abzgl. der Verpflegungsleistung). Wir empfehlen den Abschluss einer Stornoversicherung! Vordrucke senden wir Ihnen gerne zu. Komplette AGB unter: www.friesenhof.info

Hunde

In unserem Hotelrestaurant sind Hunde nicht gestattet. Hunde sind im Haus Deichgraf nicht willkommen. Nach Absprache ist das Mitbringen in Haus Rosendahl und Haus Antje jedoch möglich. Hierfür erheben wir 5,00 € pro Hund und Tag.

Abrechnung im Hotel Friesenhof

Die Zahlung Ihrer Rechnung ist an unserer Hotelrezeption per Electronic-Cash (Abbuchung per EC-Karte) oder in bar möglich. Keine Kreditkartenakzeptanz.

Hauseigener Gepäckservice

Als besonderen Service bieten wir einen eigenen Gepäcktransport vom Hafen zur Ferienwohnung. Bitte sprechen Sie bei Ankunft am Hafen unseren Hausdiener an. Pro Gepäckstück werden 2,50 € für einen Weg berechnet. In den Wintermonaten nutzen Sie bitte die Zustellung durch „Eddies Gepäckservice“ Tel. 0162 / 7338349. Unser Hausdiener ist in diesen Monaten nicht am Hafen.

Check-in/Check-out

Am Anreisetag können Sie die Wohnung ab 12.00 Uhr beziehen. Unsere Hausdame erwartet Sie am Objekt. Am Abreisetag bitten wir Sie, die Ferienwohnung bis 10.00 Uhr zu räumen. Ihre Wohnung wird bezugsfertig hergerichtet, Handtücher und Bettwäsche werden gestellt und stehen Ihnen zum Wechseln zur Verfügung. Im Haus Antje gibt es für die Wäsche zwischendurch eine Münzwaschmaschine und einen Müntrockner.

Sauna und Fitness

Die Benutzung der Sauna, des Fitnessraumes und des Hallenbades im Hotel Friesenhof ist für unsere Gäste aus den Ferienwohnungen kostenfrei (in der Wintersaison geschlossen!). Bademäntel und Marken für Solarium (10 min 5 €) und Whirlpool (2,50 €) erhalten Sie bei uns an der Hotelrezeption. Handtücher, Duschbad und Föhn liegen in der Saunalandschaft, sowie im Hallenbad für Sie bereit.

WLAN

Kostenfreies WLAN steht in Haus Antje und Haus Deichgraf oder bei uns im Hotel Friesenhof („german hotspot“) zur Verfügung.



Ferienwohnungen 2018

Haus Antje & Haus Deichgraf

im ruhigen Ostdorf - Herrenstrandstr. 5 / 6



Ferienwohnungen
und Studio-Appartements
für max. 4 Personen

Haus Rosendahl

mitten im Ort Friesenstr. 34



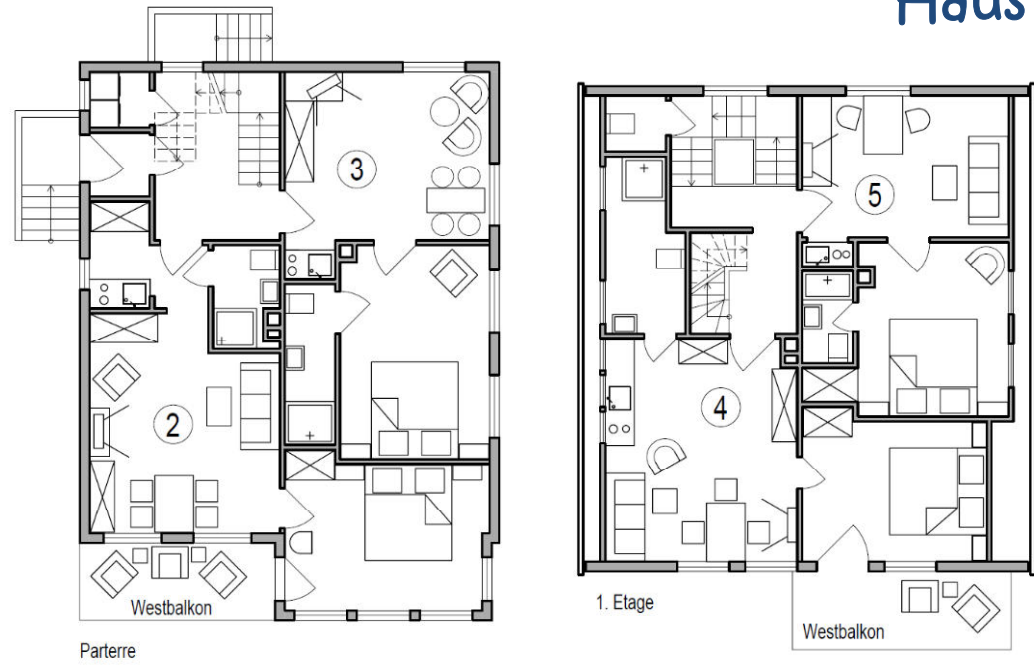
NEU ab 01.01.2018:

große Ferienwohnung
für max. 5 Personen



Strandstraße 21 ▪ 26571 Juist
Telefon (0 49 35) 80 60 Fax (0 49 35) 18 12
anfrage@friesenhof.info
www.friesenhof.info

Haus Antje



- Wohnung 2** (max. 4 Personen)
Grundfläche 41 qm ▪ Hochparterre ▪ Westbalkon ▪ 1 Schlafzimmer für 2 Personen
Wohnzimmer mit Ausziehcouch (2 Pers.) und Esstisch ▪ kleine gut ausgestattete Küche ▪ Dusche/WC
- Wohnung 3** (max. 3 Personen)
Grundfläche 32 qm ▪ Hochparterre ▪ 1 Schlafzimmer für 2 Personen mit Sitzecke (Zustellbett möglich)
Wohnzimmer mit Esstisch ▪ kleine gut ausgestatteter Küchenzeile ▪ Dusche/WC
- Wohnung 4** (max. 3 Personen)
Grundfläche 32 qm ▪ 1. Etage ▪ Westbalkon ▪ 1 Schlafzimmer für 2 Personen
Wohnzimmer mit Ausziehcouch (für 1 Person) und Esstisch ▪ kleine gut ausgestattete Küchenzeile ▪ Dusche/WC
- Wohnung 5** (max. 2 Personen)
Grundfläche 25 qm ▪ 1. Etage ▪ 1 Schlafzimmer für 2 Personen
gemütliches Wohnzimmer mit Esstisch ▪ kleine komplett ausgestattete Küchenzeile ▪ Dusche/WC

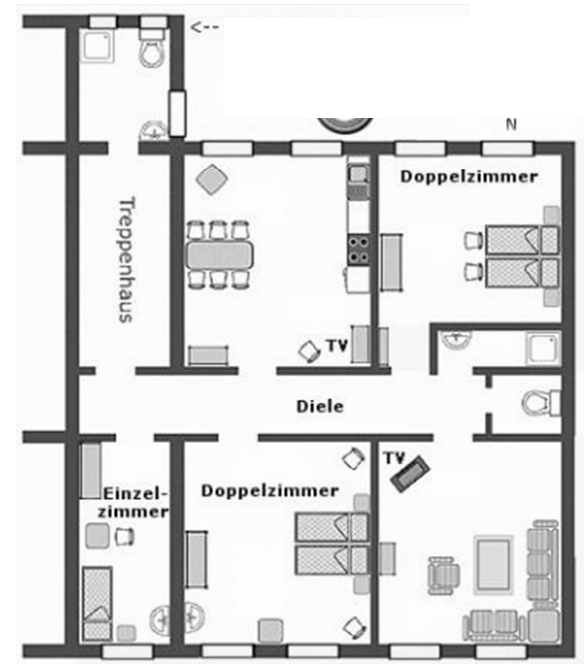
Haus Deichgraf



- Wohnung 1** (max. 4 Personen)
Grundfläche 41 qm ▪ Parterre ▪ 1 Schlafzimmer für 2 Personen mit Sitzecke (1 Babybett möglich)
Wohnraum mit Ausziehcouch (max. 2 Pers.) ▪ komplett ausgestattete Küche mit Essecke ▪ Dusche/WC
- Wohnung 2** (max. 3 Personen)
Grundfläche 36 qm ▪ Parterre ▪ 1 Schlafzimmer für 2 Personen mit Sitzecke (Zustellbett im Wohnbereich möglich)
Wohnraum mit Sofaecke und Esstisch ▪ kleine gut ausgestattete Küchenzeile ▪ Dusche/WC
- Wohnung 3** (max. 3 Personen)
Grundfläche 31 qm ▪ 1. Etage ▪ großer Ostbalkon ▪ 1 Schlafzimmer für 2 Personen mit Sitzecke
Wohnzimmer mit Esstisch und Ausziehcouch für 1 Person ▪ komplett ausgestattete Küchenzeile ▪ Dusche/WC
- Wohnung 4** (max. 3 Personen)
Grundfläche 31 qm ▪ 1. Etage ▪ Westbalkon ▪ 1 Schlafzimmer für 2 Personen ▪ Vorflur mit Garderobe
Wohnraum mit Sofaecke (Zustellbett möglich) ▪ kl. komplett ausgestattete Küchenzeile mit Esstisch ▪ Dusche/ WC
- Wohnung 5** (max. 3 Personen)
Grundfläche 27 qm ▪ 1. Etage ▪ 1 Zweitbettzimmer ▪ Wohnraum mit Schlafcouch für 1 Person und Esstisch
komplett ausgestattete Küchenzeile ▪ Waschaum mit WC ▪ separate Dusche
- Wohnung 6** (max. 2 Personen)
Grundfläche 22 qm ▪ Dachgeschoss ▪ 1 Wohn-/Schlafraum mit Ausziehcouch für 2 Personen
gemütliche Sitzecke und Esstisch ▪ kleine komplett ausgestattete Küchenzeile ▪ Dusche / WC
- Wohnung 7** (für 1 Person)
Grundfläche 20 qm ▪ Dachgeschoss ▪ 1 Wohn-/Schlafraum für 1 Person
gemütliche Sitzecke und Esstisch ▪ komplett ausgestattete Küchenzeile ▪ Dusche / WC

Haus Rosendahl

NEU ab 01.01.2018



- Große Wohnung** (max. 5 Personen)
Grundfläche 92 qm ▪ 1. Etage
2 Doppel- und 1 Einzelzimmer (teils mit Waschgelegenheit)
gemütliches Wohnzimmer mit TV und Stereoanlage
Küche (Spülmaschine, Mikrowelle und TV) mit Essgruppe
Flur ▪ Dusche ▪ separates WC
zusätzlich Dusche/WC auf der Zwischeneage

